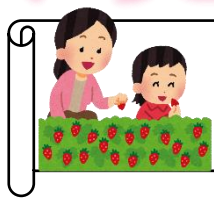


# いちご狩り🍓 & アウトレット 日帰りの旅



日帰りバスツアー 出発日:3月31日(土)



**料金** 小学生以上 ¥7,500 3歳以上小学生未満 ¥7,000

(3歳以下のお子様で座席を利用される場合は¥2,000となります)

## 行程のご案内

野本観光バス車庫 ⇒ クリスタルパーク第二駐車場 ⇒ 矢吹町文化センター ⇒ <東北道>  
7:30頃発 7:45頃発 8:20頃発

⇒ いちごの里(スカイベリー狩り) ⇒ 佐野プレミアムアウトレット(昼食{自由食}・買物)  
10:40~11:30 12:00~14:00

⇒ 岩下の新生姜ミュージアム(見学・買物) ⇒ 矢吹町文化センター ⇒ <東北道>  
14:40~15:40 17:50頃着

⇒ 野本観光バス車庫 ⇒ クリスタルパーク第二駐車場  
18:15頃着 18:30頃着



☆最少催行人数35名(募集人員80名になり次第締め切ります)

★添乗員同行で安心!

☆運行バス会社…(有)野本観光バス

★申込み締め切りは3月15日(木)12時までとなります

☆キャンセル料金は3月16日(金)13時から発生します

★昼食は佐野プレミアムアウトレットにて自由食となります

☆バス乗車場 1.野本観光バス車庫 2.クリスタルパーク第二駐車場 3.矢吹町文化センター

※座席の指定はできません

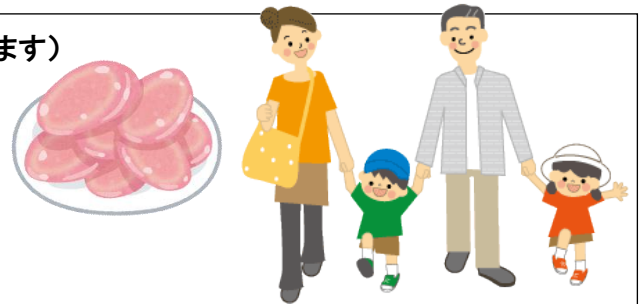
※人数によって相席になる場合があります

※お支払いは当日現金払いか、事前の銀行振込みになります(店頭でのお支払いはできません)

※振り込みの場合、3日前までをお願いいたします

※中学生以下は保護者(20歳以上)で1名以上の同伴が必要です

※高校生のみでご参加の場合、保護者の同意書を事前にお送りいただきます



お申込み・お問い合わせ 

(有)野本観光バス キララ☆トラベル



福島県石川郡石川町大字中野字矢ノ内 57-4

TEL:0247-26-3900

FAX:0247-26-3901

営業時間 (月)~(金) 9:30~18:00

(土) 9:30~15:30

※日曜・祝日はお休みをいただいております

福島県知事登録旅行業第 2-303 号 国内旅行業務取扱管理者 斎藤 彩香